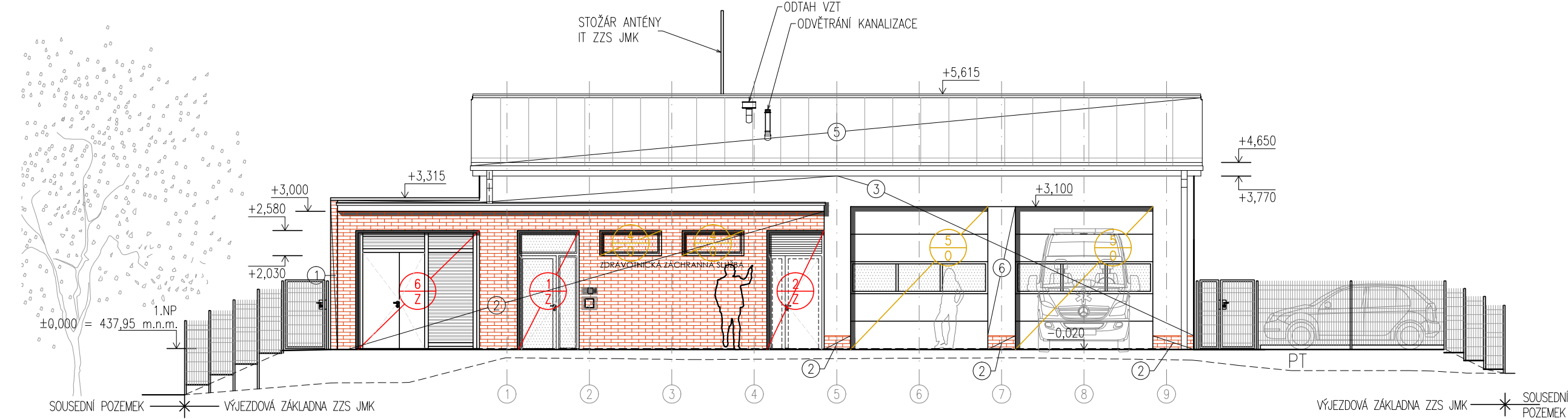
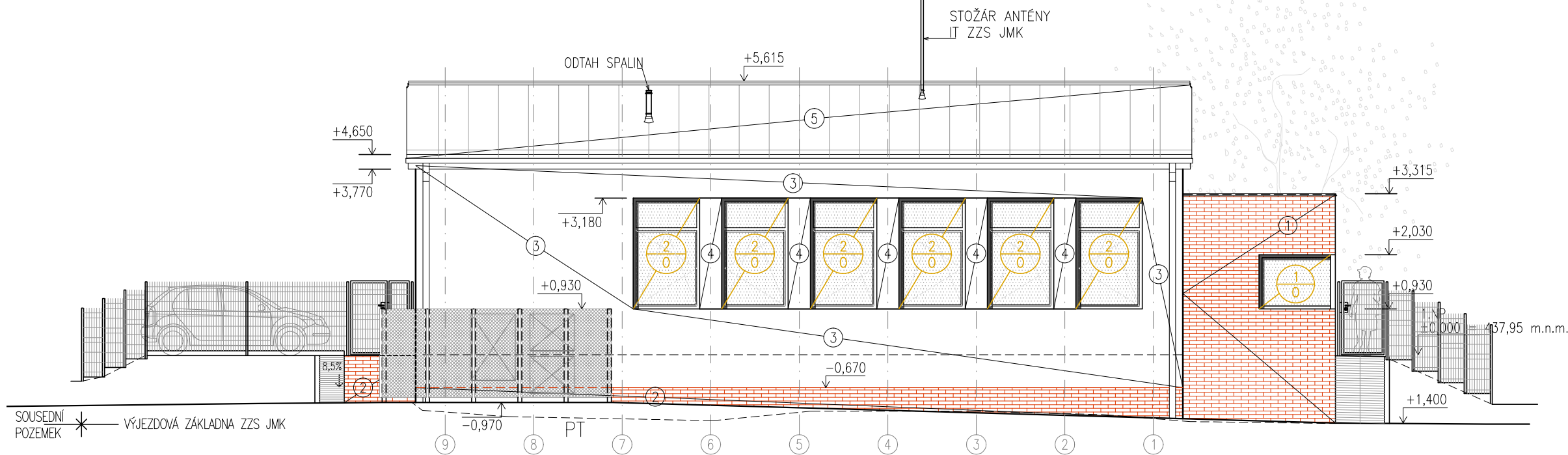


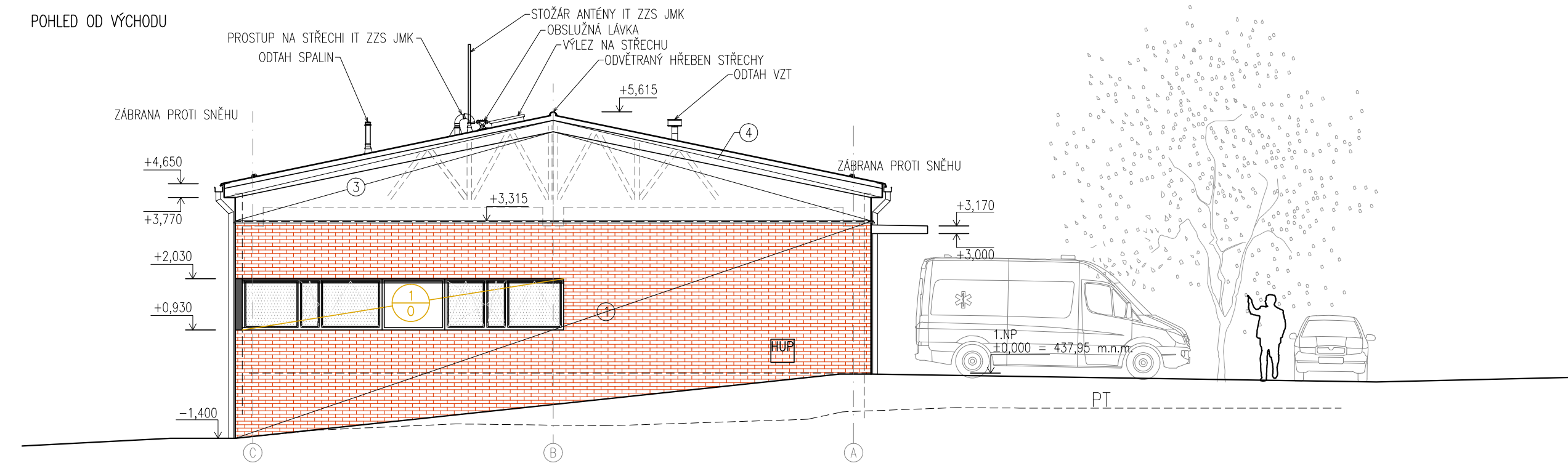
POHLED OD SEVERU



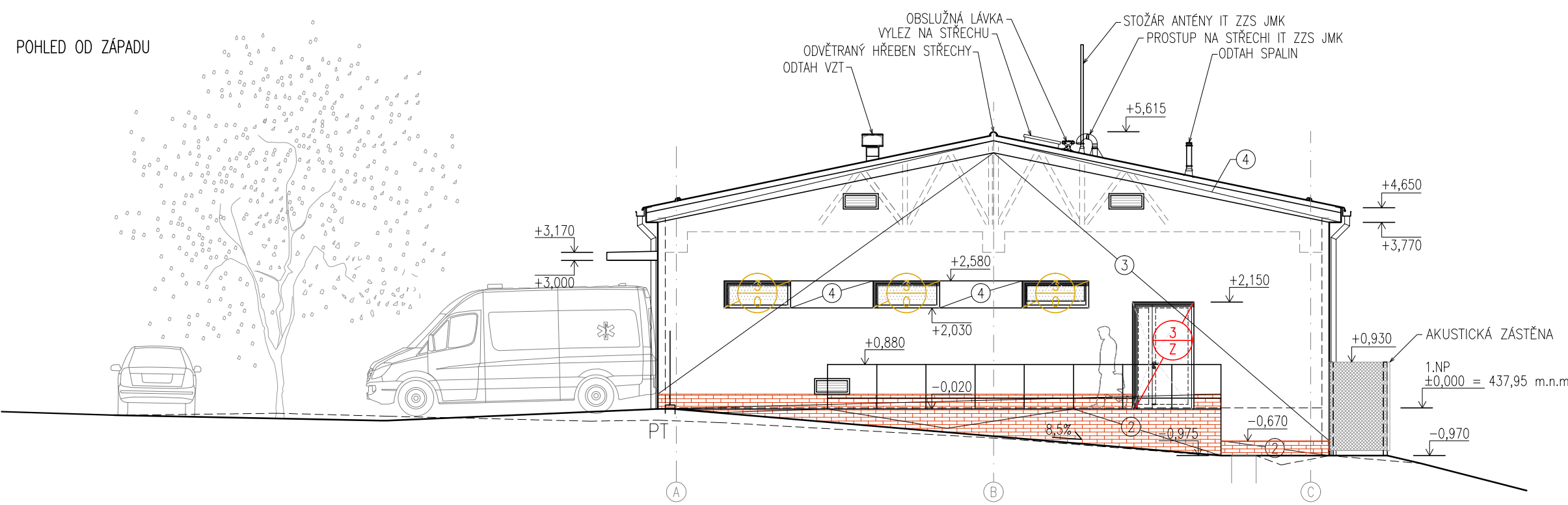
POHLED OD JIHU



POHLED OD VÝCHODU



POHLED OD ZÁPADU



- 1

OBKLAD Z REŽNÝCH MRAZUVZDORNÝCH CIHEL (CIHLA 240/115/71 mm)
- NA BĚHOUNOVOU VAZBU
- 2

OBKLAD Z KERAMICKÉHO PÁSKU (CIHLA 240/25/71 mm)
- REŽNÉ MRAZUVZDORNÉ ZDIVO
- NA BĚHOUNOVOU VAZBU
- 3

KONTAKTNÍ ZATEPLOVACÍ SYSTÉM
- HLADKÁ, SYSTÉMOVÁ, TENKOVRSŤVÁ, MINERÁLNÍ, PRODYŠNÁ OMÍTKA
- 4

CEMENTOVĚLNÍKOVÉ DESKY
- 5

SKLÁDANÁ KRYTINA
- HLINÍKOVÝ FALCOVANÝ PLECH
- 6

HLINÍKOVÝ PLECH
- 7

MEZIOKENNÍ VLOŽKA
- GLAZOVANÉ SKLO

±0,000 = 437,95 m n.m.			AUTOR: ING.ARCH. VLADISLAV VRÁNA, ING.ARCH. ŠTĚPÁN VRÁNA, ING.ARCH. MARTIN HÁDLÍK											
HLAVNÍ INŽENÝR PROJEKTU	ING. ARCH. VLADISLAV VRÁNA	<i>Vladislav Vrána</i>	<table><tr><td colspan="3">a t e l i e r</td></tr><tr><td>2</td><td>0</td><td>0</td></tr><tr><td colspan="3">ATELIER 2002 s.r.o., ZACHOVA 6, 60200 BRNO</td></tr></table>			a t e l i e r			2	0	0	ATELIER 2002 s.r.o., ZACHOVA 6, 60200 BRNO		
a t e l i e r														
2	0	0												
ATELIER 2002 s.r.o., ZACHOVA 6, 60200 BRNO														
ZODP.PROJEKTANT	ING. ARCH. ŠTĚPÁN VRÁNA	<i>Štěpán Vrána</i>												
VYPRACOVAL	ING. ARCH. Š.VRÁNA, ING. DOHNALOVÁ	<i>Dohnalová</i>												
KONTROLOVAL	ING. ARCH. VLADISLAV VRÁNA													
INVESTOR : JIHOŘADSKÝ KRAJ, ŽEROTÍNNOVO NÁM. 3, 601 82 BRNO			FORMÁT											
NÁZEV AKCE:			4x A4											
"Rekonstrukce výjezdové základny Zdravotnické záchrané služby Jihomoravského kraje, p.o. v Šumné"			DATUM											
			ČERVEN 2018											
			STUPEŇ											
			DPS											
OBJEKT:			ČÍSLO ZAKÁZKY											
Budova výjezdové základny			A1708/2											
NÁZEV VÝKRESU			SPECIALIZACE											
			D.1.1											
POHLEDY			MĚŘITKO											
			1:100											
			ČÍSLO VÝKRESU											
			D.1.1.2.2.12											